



ЦЕМСИС
КУЛЬТУРА МОЩЕНИЯ

ООО "ТД "Цемсис"
+7 (812) 665-51-10
sale@cemsys.ru
cemsys.ru

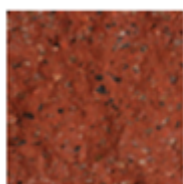
ИСПОЛЬЗОВАНИЕ ОБЛИЦОВОЧНЫХ КАМНЕЙ СКЦ 2Л-4 И СКЦ 2Л-9 ДЛЯ ВОЗВЕДЕНИЯ ЗАБОРНЫХ КОНСТРУКЦИЙ

Облицовочные камни СКЦ 2Л-9, СКЦ 2Л-4 производства завода "Цемсис" изготовлены методом полусухого вибропрессования из тяжелого бетона. Конструкция облицовочного камня представляет собой параллелепипед с двумя разделенными перемычкой пустотами. Облицовочные камни с колотой лицевой поверхностью СКЦ 2Л-9, СКЦ 2Л-4 выпускаются трех типов форм:

- рядовые (СКЦ 2Л-9, СКЦ 2Л-4)
- угловые (СКЦ 2Л-9у, СКЦ 2Л-4у)
- торцевые (СКЦ 2Л-9т, СКЦ 2Л-4т).

Применяются облицовочные камни для облицовки наружных стен (фасадов) зданий различного назначения, а также при возведении заборов и подпорных стенок.

Возможные цветовые решения облицовочных СКЦ 2Л-9, СКЦ 2Л-4:



Красный



Гранитный



Желтый



Песочный



Черный



Индивиду-
альный цвет
для Вашего
проекта

Фундамент под заборные конструкции необходимо выполнить на глубину промерзания грунта, чтобы он не подвергался деформации во время морозного пучения грунта. Через каждые 2-4 метра фундамент углубляется еще больше и на этом месте устанавливаются столбы.

Фундамент может также выполняться с использованием ввинчиваемых свай.

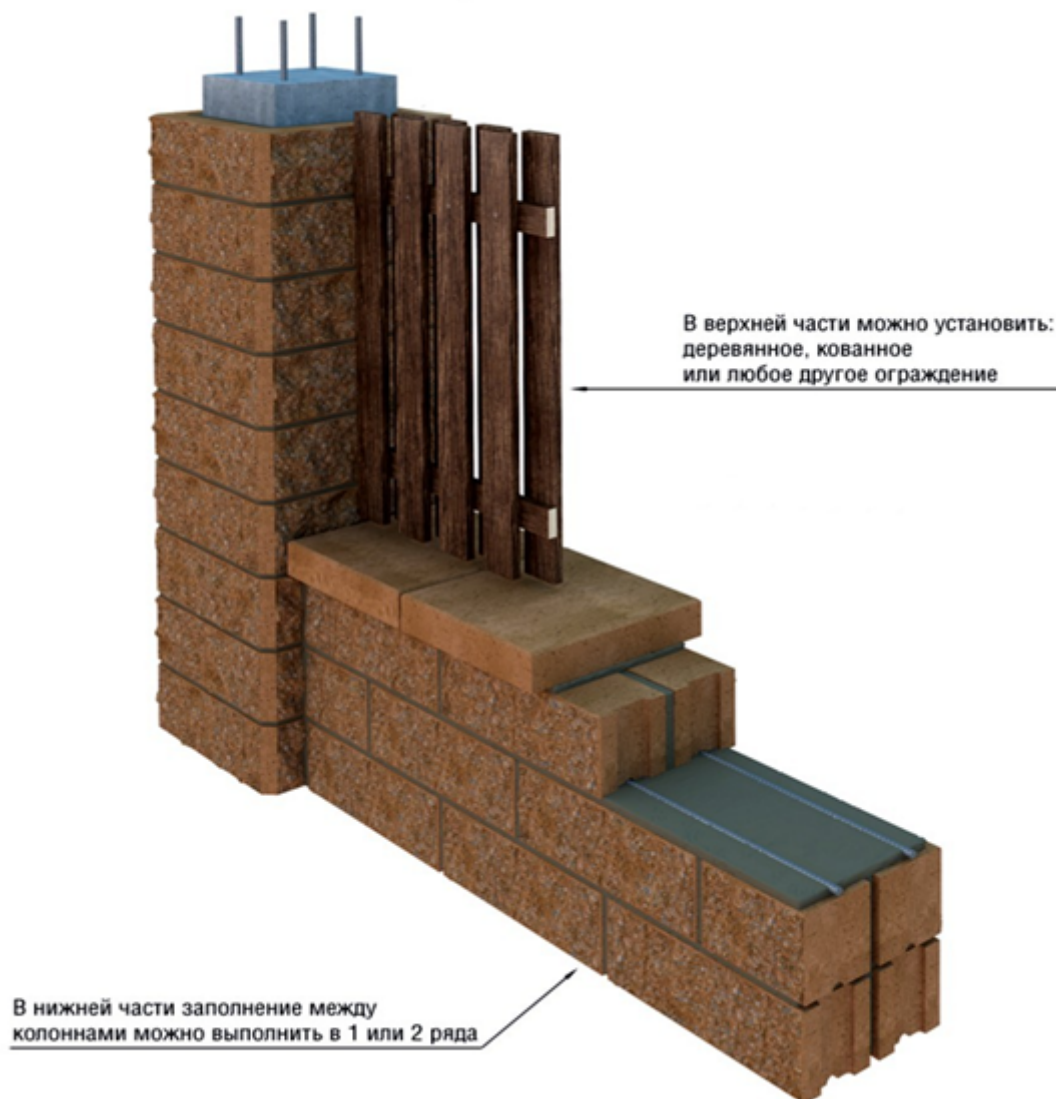


ЦЕМСИС
КУЛЬТУРА МОЩЕНИЯ

ООО "ТД "Цемсис"
+7 (812) 665-51-10
sale@cemsys.ru
cemsys.ru

Фундамент под заборные конструкции необходимо выполнить на глубину промерзания грунта, чтобы он не подвергался деформации во время морозного пучения грунта. Через каждые 2-4 метра фундамент углубляется еще больше и на этом месте устанавливаются столбы. Фундамент может также выполняться с использованием ввинчиваемых свай.

Фундамент должен возвышаться над землей на 40-50 см.





ЦЕМСИС
КУЛЬТУРА МОЩЕНИЯ

ООО "ТД "Цемсис"
+7 (812) 665-51-10
sale@cemsys.ru
cemsys.ru

ЭТАПЫ ОБУСТРОЙСТВА ЛЕНТОЧНОГО ФУНДАМЕНТА ПОД ЗАБОРНЫЕ КОНСТРУКЦИИ:

- Необходимо тщательно выровнять то место, где вы намереваетесь строить фундамент. Сделать это можно с помощью деревянных колышков и веревки. Колышки вбиваются параллельно друг другу, и натянутая веревка намечает место, где будет проходить траншея. Ширина траншеи составляет обычно 40 см. Нужно определить те места, где будут расположены ворота и калитка.
- По произведенной разметке нужно выкопать траншею глубиной до 1,5 м. Точную глубину можно определить, узнав, насколько промерзает грунт в том районе, где вы строите забор. В том месте где будут стоять столбы, траншею углубляют на 20-30 см.
- На дно траншеи нужно насыпать подушку из крупнозернистого песка, увлажнить ее и тщательно утрамбовать.
- В вырытую траншею необходимо уложить арматуру для крепости конструкции. Для этого два прута кладут вниз и два — вверх. На свои места устанавливаются металлические столбы или арматурный каркас столбов, и к ним прикрепляется арматура. Столбы придают забору дополнительную прочность.
- Теперь нужно приготовить раствор для заливки фундамента будущего забора или купить готовый бетон. Если готовить раствор самостоятельно, то нужно взять 1 часть цемента, 4 части крупнозернистого песка и 4 части щебня.
- Установка опалубки из досок, фанеры или же другого подходящего материала.
- Заливка бетонной смеси. Готовый раствор заливается в опалубку. Для того чтобы в нем не образовались пустоты, бетон утрамбовывают вибратором. Если вибратора нет, можно использовать простую штыковую лопату, протыкая ей раствор на всем протяжении траншеи.
- Поверхность фундамента тщательно выравнивается строительным мастерком и теркой. Нужно дать фундаменту постоять в течение недели, после чего можно приступать к возведению забора. Нужно учесть, что возможен капиллярный подъем влаги через фундамент. Поэтому под первый ряд кладки укладывается гидроизоляционный материал. Обычно это два слоя рубероида.

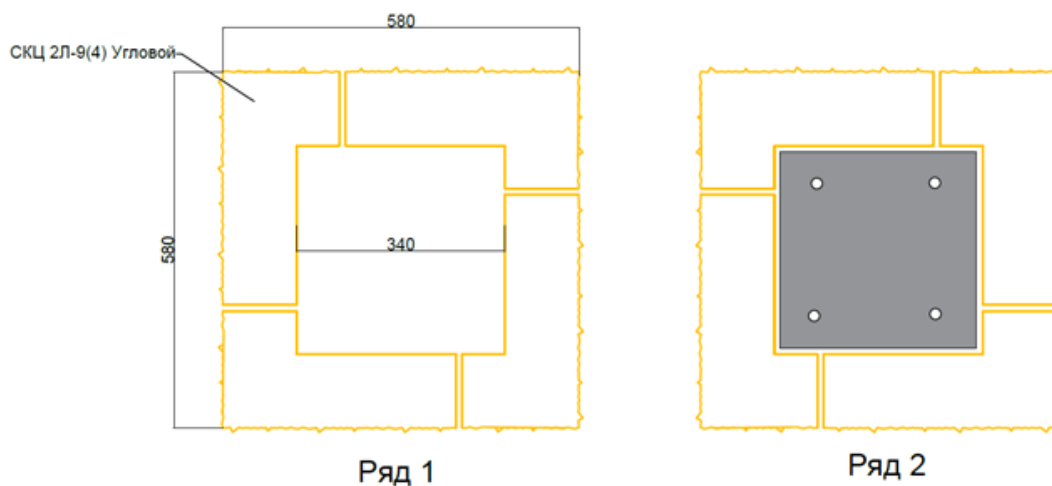


ЦЕМСИС
КУЛЬТУРА МОЩЕНИЯ

ООО "ТД "Цемсис"
+7 (812) 665-51-10
sale@cemsys.ru
cemsys.ru

- Заборные столбы выполняются путем возведения кладки из облицовочных камней СКЦ 2Л-9У и СКЦ 2Л-4У вокруг замоноличенной в фундаменте трубы или арматурного каркаса. После этого выполняется проливка конструкции бетоном, облицовочные камни при этом выполняют роль несъемной опалубки.
- При возведении забора необходимо использовать продольное армирование арматурой класса А3, диаметр 8мм в каждом третьем ряду кладки, с обязательным замоноличиванием в соседних столбах.

Выполнение заборного столба с облицовкой 2Л-9У, 2Л-4У



Один из вариантов узла крепления заборного полотна из 2Л-9, 2Л-4 к заборному столбу.

